

## Caderninho Sabó. 8 anos atuando junto ao mercado de reposição

Chegamos aos 83, mas o corpinho é de 20. Contamos com sua participação nessa nova fase que se inicia.

**Tudo por você.  
Mais informação,  
mais serviços  
e bons negócios.**



# Caderninho



# SABÓ

O jeito Sabó de respeitar você.

Ano VIII nº 83

Março de 2010

# O Caderninho Sabó está de cara nova.

**Melhorar sempre.** O Caderninho ficou mais gostoso e mais fácil de ler.

São oito anos de sucesso no mercado de reposição sem perder o fôlego e, principalmente, o foco no cotidiano dos profissionais de varejo e reposição.

Lojistas e reparadores vão encontrar nas seções fixas De Olho no Varejo, Dicas Certas, Qualifica, Lançamentos Sabó e Central Responde as informações mais importantes, serviços e o que todo mundo mais gosta: orientação para os negócios.

### De Olho no Varejo

Na seção De Olho no Varejo, por exemplo, você vai poder acompanhar as melhores estratégias para formar estoques e atender a demanda de seus clientes.

Elas são resultantes de informações colhidas junto aos lojistas de autopeças no seu planejamento de compras, considerando sazonalidades, principalmente nos meses como os de novembro a fevereiro, com as mudanças climáticas tomando conta das principais cidades do Brasil.

**“ Participe,  
colabore,  
converse com  
a gente.  
Você só tem  
a ganhar.**



### Dica Especial de Verão

Pensando nisso, preparamos para esta edição uma Dica Especial de Verão para os reparadores. Com os veículos castigados nessa época, tanto pelo calor excessivo, como pelas chuvas e enchentes, fizemos um checklist das partes e dos componentes mais afetados pelos fenômenos naturais para ajudar no dia-a-dia dos seus negócios.

### Concurso Cultural Palavra Premiada

Em ano de Copa do Mundo, não dá para não falar de futebol. Então, a Sabó resolveu que os leitores mais atentos do Caderninho vão concorrer a uma bola

de futebol de campo. Para participar é só contar quantas vezes aparece a Palavra Premiada nas seções do Caderninho e mandar a resposta para a Central de Relacionamento Sabó. Veja mais detalhes na página 3.

### Lançamentos

E não esqueça de conferir os lançamentos e novidades Sabó na última página. Seus negócios agradecem!



Com esta marca,  
você chega melhor.  
Apoiador oficial da  
manutenção preventiva.

**CENTRAL DE RELACIONAMENTO SABÓ**  
0800 77 12155 - fax: (11) 3078-3209  
e-mail: caderninhosabó@brasildireto.com.br

**CARTAS PARA O CADERNINHO SABÓ:**  
Rua Joaquim Floriano, 733 - cj. 1C  
Itaim Bibi - São Paulo - SP - CEP 04534-012

Confira o novo espaço  
dos lojistas

pág. **2**

Tem Concurso  
e Dica Especial

pág. **3**

Montando o Flange  
do Virabrequim

pág. **4**



## Estoque Inteligente:

### o segredo do varejo de autopeças.

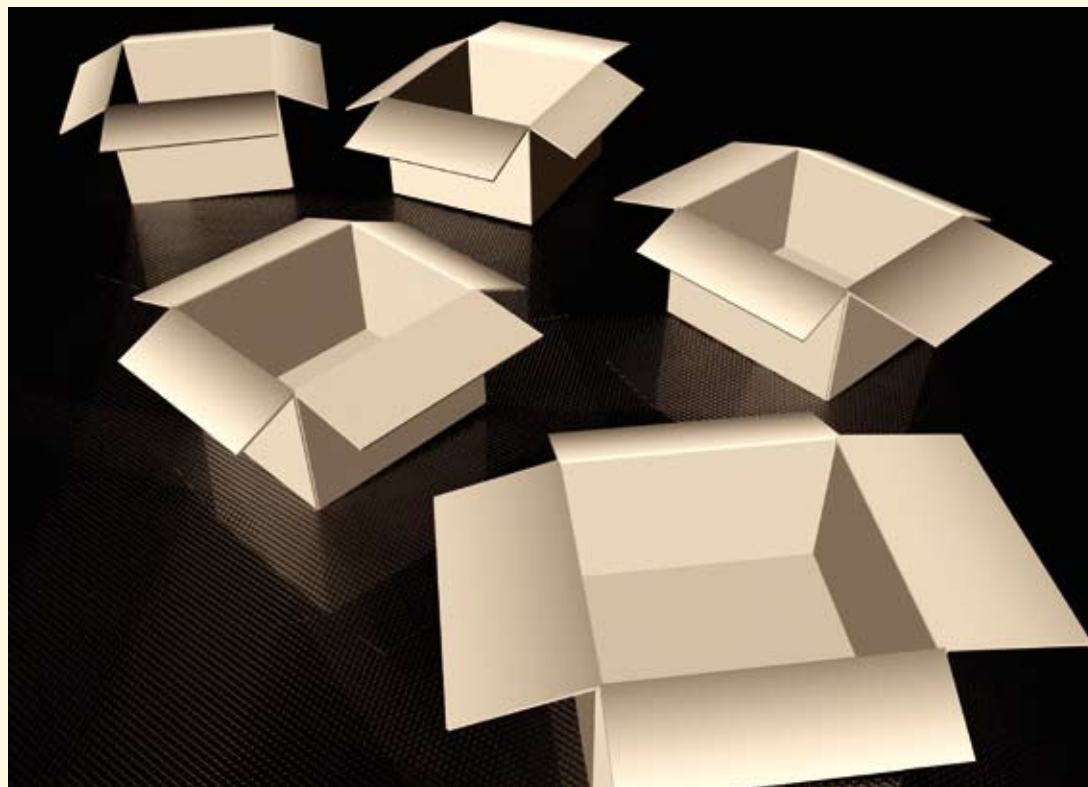
O que vende mais? Quais os itens que devo ter em maior volume nas prateleiras? Em que quantidade? Para quais veículos? Quantos itens devo ter no estoque? O que vai dar na Megasena?

Tirando a última pergunta, que anularia a necessidade de resposta a todas as outras, essas são questões que qualquer proprietário de um varejo de autopeças vive fazendo e encontrando as mais diversas respostas.

O controle de estoque pode significar o sucesso ou o fracasso dos negócios de um balcão de autopeças e muitas empresas já descobriram suas fórmulas (secretas e guardadas a sete chaves) para gerir o controle de estoque e compras da empresa.

### Quando o cliente não encontra a peça na sua loja, ele sai em busca de outra e pode ser que não volte ao seu balcão.

Uma coisa é certa: somente com monitoramento dos dados de consumo mensal e acompanhamento periódico no balcão é possível prever a demanda de quais itens e em quais quantidades, para fazer uma compra assertiva sem encalhe de produtos. Pior do que o encalhe é a falta de produtos. Afinal é a mesma situação de uma padaria



não ter pão: o cliente sai em busca de outra que tenha. Quando o cliente não encontra a peça que procura em sua loja, ele sai em busca de outra que tenha e pode ser que não volte ao seu balcão em outra ocasião.

**■ Faça um estoque de informações. Elas vão ajudar você a tomar as melhores decisões.**

Por isso, pesquise as soluções de controle de estoque existentes no mercado. Veja a que melhor se adapta às suas necessidades e não deixe de acompanhar os volumes vendidos e em prateleira. E fique sempre atento às possíveis variações de demanda por tipos de peças em períodos excepcionais como, por exemplo, o que está ocorrendo agora com o excesso de calor e enchentes. Essas soluções ajudam a obter um raio-x diário de seus negócios.

### Aumentar as vendas e baixar o estoque.

Outra estratégia adotada por poucas (mas rentáveis) lojas de autopeças são as campanhas de vendas com foco em determinadas linhas de produtos, aplicações, fabricante ou sistemas veiculares, tais como Promoção Raspadinha Sabó, Semana do óleo lubrificante, quarta-feira do freio, quinzena da bateria. Que visam melhorar as vendas de uma marca ou item do estoque e, até mesmo, baixar o volume de um determinado produto nas prateleiras. Mas não se esqueça, avalie sempre como ocorreu essa venda: se por demanda natural ou estimulada. Não adianta comprar uma grande quantidade de um produto e depois deixar ele empoeirando nas prateleiras. Produto parado nos negócios é dinheiro desvalorizando no estoque.

# Concurso Palavra Premiada!

Agora é a sua vez de mostrar que é um leitor assíduo do Caderninho Sabó e garantir uma bola de futebol. Veja como é fácil participar:

- 1** - Em cada Edição do Caderninho Sabó deste ano, haverá uma Palavra Premiada escolhida.
- 2** - Você deverá procurar quantas vezes a Palavra Premiada aparece nos textos do Caderninho.
- 3** - Além do número total final, você deverá dizer quantas vezes ela aparece em cada Seção do Caderninho. Ex.: A Palavra Premiada da Edição 83 aparece 10 vezes na Capa, 5 vezes na seção De Olho no Varejo, 8 vezes na seção Concurso Palavra Premiada, 20 vezes na seção Dica

Especial de Verão, 7 vezes na seção Lançamentos Sabó e 0 vezes na seção Central Responde. Total: 50 vezes. (exemplo com números fictícios)

- 4** - Os leitores Associados autores das 25 primeiras respostas certas ganharão uma bola de futebol de campo oficial.
- 5** - Você pode enviar sua resposta com seus dados pelo correio, por e-mail, fax ou telefone para a Central de Relacionamento Sabó.
- 6** - Os e-mails, telefonemas, fax e cartas terão suas datas e horário de recebimento registrados para a seleção dos premiados.

**Está valendo!  
A Palavra Premiada  
da Edição 83 é:**

## Negócios

**Boa leitura e olho  
vivo para garantir  
sua bola!**



## Dica Especial de Verão



A equipe técnica da Sabó elaborou esta Dica Especial levantando os principais problemas causados nos carros por conta das enchentes e das altas e baixas temperaturas comuns nessa época do ano.

A) **Cubo de Roda:** em função do cubo de roda trabalhar em altas temperaturas, com o contato da água diante de tantas enchentes, ele sofre um choque térmico causando diminuição da vida útil do retentor devido à perda da elasticidade da borracha.

B) **Retentores:** as borrachas que compõem os retentores de motor também perdem elasticidade com o choque das altas e baixas temperaturas, sendo que

## Tá quente. Tá molhado. Esfrie a cabeça antes de tudo.

para essa aplicação, a Sabó já desenvolve elastômeros (borracha) que tenham uma resistência térmica maior, simulando essas condições de clima.

C) **Sistema de freios:** endurecimento e vitrificação das pastilhas, trincas e quebras nos discos de freios, quebra do sistema de acionamento das pastilhas de freio (nesses casos, geralmente em pontos de alagamento transitável - com metade da roda submersa).

D) **Motor:** entrada de água pelo sistema de ar danificando todas as peças móveis internas do motor, trincas das partes metálicas como cárter, tampas de válvula e coletores pelo efeito do choque térmico.

E) **Câmbio:** entrada de água em mistura com o óleo de câmbio travando o sistema de acionamento. Choque térmico no reservatório de óleo ou no disco de embreagem causando trincas e quebras.

F) **Sistema de arrefecimento:** com o uso mais intenso de ar-condicionado e maior temperatura do motor, verificar sempre o sistema de arrefecimento.

Principalmente as mangueiras que sofrem constante choque térmico.

G) **Palhetas do Limpador do pára-brisa:** com o uso excessivo dos limpadores, as borrachas ficam mais secas e gastas, prejudicando a visibilidade quando ela é mais necessária.

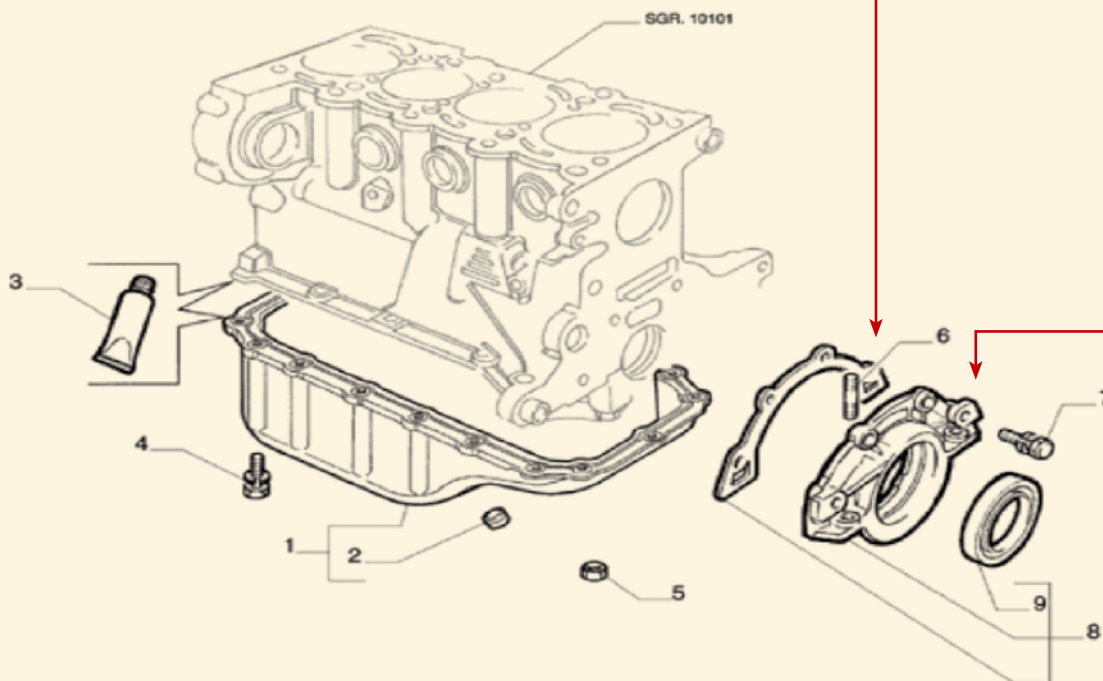
H) **Sistema de Ar-condicionado:** limpeza e manutenção garantem o melhor funcionamento e diminuem o risco de entupimento, gasto excessivo de combustível e doenças alérgico-respiratórias nos ocupantes dos veículos.

**Prepare sua equipe e sua  
oficina para fazer negócios.  
E alerte seus clientes para  
a importância de uma revisão  
preventiva. Bom trabalho!**

## Flange Traseira do Virabrequim

A mesma tecnologia fornecida para as montadoras, agora a Sabó oferece também para contribuir com os negócios no mercado de reposição. Com a evolução tecnológica, os flanges traseiros do virabrequim dos motores 1.0L/1.3L 8V - FIRE, ficaram mais leves e resistentes, pois a vedação é de PTFE e o flange

de chapa. Porém, esses flanges possuem algumas particularidades que deverão ser respeitadas durante a sua montagem:



**Flange estampado**

- Parafuso M6X14



**Flange de alumínio**

- Parafuso M6X20

### Observações

- Não retirar a luva interna antes da montagem do Flange.
- Os parafusos M6X20 podem ser retrabalhados para M6X14 com o flange estampado.

- É possível utilizar uma arruela com espessura de 6mm para os parafusos M6X20 com os flanges estampados.
- Não é possível utilizar o parafuso M6X14 com o flange de alumínio.

## Central Responde

### Pergunta

Olá amigos da Sabó. Gostaria de saber se houve alguma mudança no retentor traseiro do virabrequim do Fiat 1.0/1.3 - 8 válvulas Fire, referência comercial 05245MJEF.

João Barroso Neto  
Proprietário da Rezende Autopeças Ltda  
Aracaju - SE  
Associado desde 20/08/2002

### Resposta

Olá João. Realmente o produto sofreu uma modificação no material, que antes era de alumínio e agora é fornecido com o material de vedação PTFE e com o flange de chapa, o que o torna mais resistente. Porém, como você sabe, é bom orientar seus clientes com as seguintes observações antes da aplicação: 1) Não retirar a luva interna antes da montagem do flange e 2) Os parafusos podem ser retrabalhados. Bons negócios e um grande abraço.



Em caso de dúvida, entre sempre em contato com a Central de Atendimento ao Cliente Sabó:

**0800 77 12155.**